



Rencontre avec les associations d'usagers

Mardi 3 octobre 2017

Point sur les mobilités au service des Franciliens et la Révolution des transports en Ile-de-France



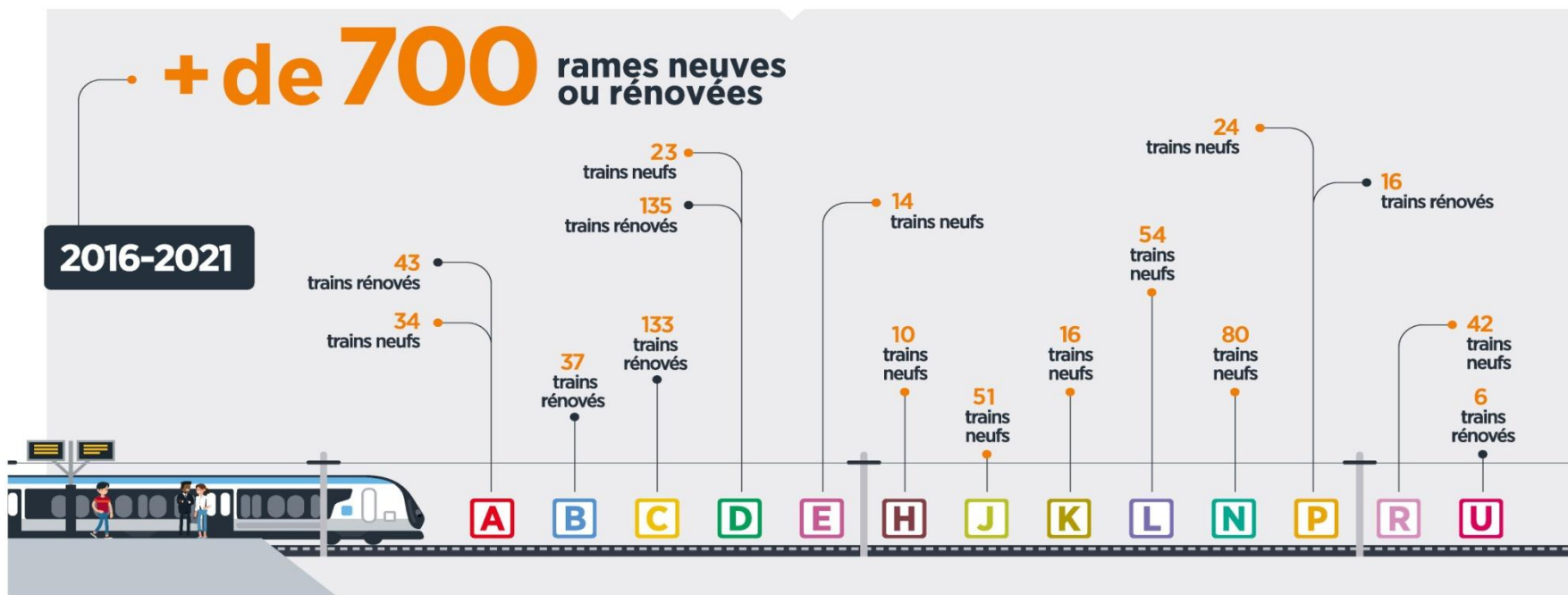
➤ **Sommaire**

- **Du matériel roulant neuf**
- **De nouveaux bus respectueux de l'environnement**
- **Le développement du réseau de transport en Ile-de-France**
- **La sécurité**
- **L'accessibilité du réseau**
- **Les nouvelles mobilités**
- **La Révolution numérique**
- **De nouveaux services en gare**

Matériel roulant : Plus de 700 trains et RER neufs ou rénovés d'ici 2021

183 trains et RER neufs ou rénovés en circulation depuis 2016 sur les lignes A,B,C,H,J,K,L,U

 **Un programme d'investissements sans précédent**
pour le renouvellement des trains en Île-de-France



Et aussi, entre 2016 et 2021, des métros et des trams sont renouvelés

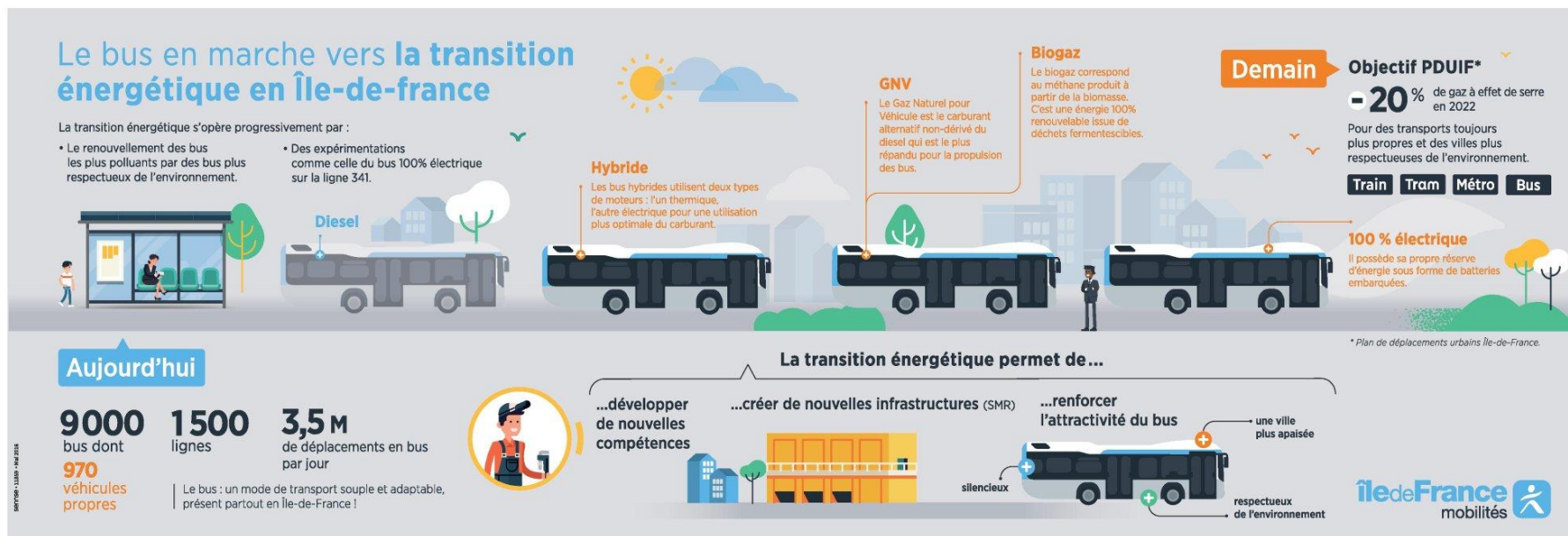
100%

des rames de **Métro** neuves sur les lignes **1 2 5** et **9**

et des rames de **Tram** neuves sur les lignes **3b 5 9 10** et **11**

De nouveaux bus respectueux de l'environnement

- D'ici la fin de l'année 2017, 250 bus électriques ou au gaz seront en circulation. Aujourd'hui, 12% du parc matériel roulant bus sont « propres ».
- Un objectif de faire circuler 100% de bus écologiques à l'horizon 2025 en zone urbaine (soit un déploiement de plus de 5 000 bus propres, hybrides, biogaz ou électriques)



De nouveaux bus respectueux de l'environnement

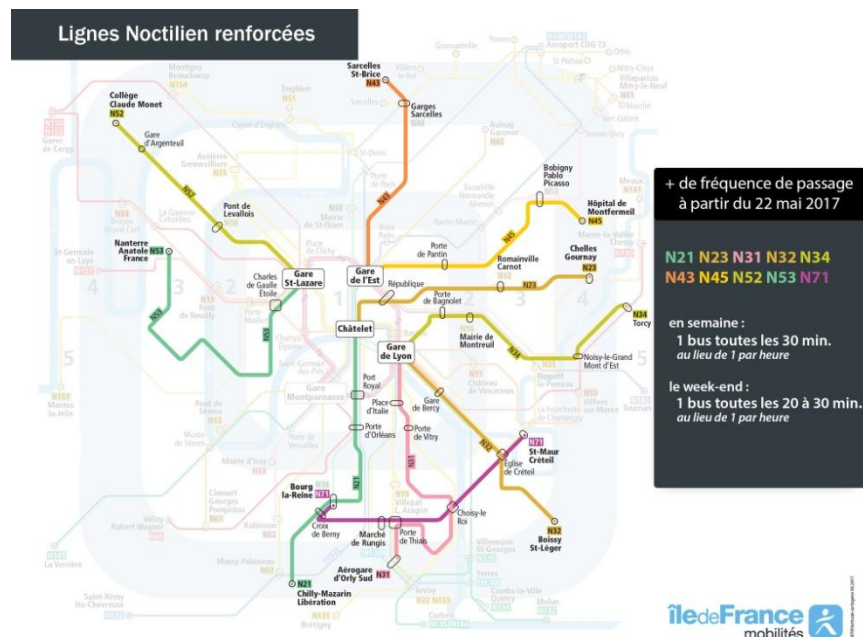
Les expérimentations sur les véhicules électriques en Ile-de-France sont nombreuses:

- Après l'équipement complet de la ligne 341 (Paris-Clichy), 3 autres lignes RATP vont être équipées: les lignes 115, 126 et 72;
- Dans le Val d'Oise, la ligne 1 du réseau R'Bus (Transdev) reliant les gares d'Argenteuil et de Sartrouville sera exploitée avec des bus électriques;
- Dans les Yvelines, la ligne 23 entre Vélizy et Versailles est déjà équipée du premier bus électrique d'Alstom depuis le 26 septembre, également testé par la RATP sur la ligne 21.



Le développement du réseau de transport en Ile-de-France

- **28 nouvelles dessertes et 29 km de réseau supplémentaire**
 - Depuis 2016 : ouverture de la gare Rosa Parks, mise en service du Tram 6 prolongé entre Vélizy et Viroflay et du Tram 11 Express entre Epinay et Le Bourget en juillet dernier
- **Augmentation des fréquences**
 - Mise en service des nouvelles grilles horaires des lignes A/L3 et J6 en décembre prochain
 - Allongement des amplitudes horaires le soir et le matin des bus et doublement de la fréquence de Noctilien
- **239 lignes de bus renforcées ou créées depuis 2016 (lignes Express, réseau Noctilien, refonte du réseau de bus parisien)**
 - Dans le cadre du Grand Paris des Bus, 120 M euros ont été financés pour améliorer, créer des lignes et renouveler des bus plus propres, plus fréquents, mieux équipés.
 - ➔ **158 lignes améliorées** – décision du CA du 3/10/2017
- **Les travaux ont démarré sur plusieurs grands projets structurants pour les territoires:** Tram 9, Trams Express 12, 13, prolongements des lignes de métro 4, 11, 12, 14, des Trams 3 et 4, du RER E à l'Ouest, ligne 15 du GPE...



Les transports en toute sécurité

Recrutement de 690 agents supplémentaires déployés pour assurer la sécurité

- À la RATP, 100 agents de sécurité GPSR et 100 médiateurs qui viennent renforcer la présence dans les bus de nuit
- Recrutement de 40 agents SNCF de sécurité SUGE, 50 médiateurs pour réduire les incivilités ainsi que 200 agents pour assurer de la présence humaine en gare
- 200 agents de sûreté seront recrutés sur les réseaux bus OPTILE

23 000 caméras opérationnelles sur le réseau:

- 100% des bus RATP déjà vidéo-protégés
- Tous les bus des réseaux OPTILE vidéo-projetés d'ici 2018
- Les stations de métro, les gares ferroviaires et les tramways sont également vidéo-protégés à 100%
- Déploiement de la vidéoprotection sur 70 gares routières
- 17 000 places de parking sont actuellement surveillées.

20 brigades de cyno-détection en cours de déploiement jusqu'à la fin de l'année 2017 sur le réseau SNCF

La mise en place d'un numéro d'urgence unique le 31117 (par sms) et 3117 (par téléphone) opérationnel 7j/7 et 24h/24

Un centre unique de coordination de la sûreté en 2019 sous l'autorité du Préfet de police pour une meilleure efficacité sur le terrain

➔ 8,5 M€ financés par Ile-de-France Mobilités (CA du 3/10/2017)



 Renforcer la sécurité dans les transports



L'accessibilité du réseau de transport

- **Depuis 2016, 34 gares rendues accessibles et 43 sont en travaux**
 - D'ici 2025, 266 gares sont accessibles pour 1,4 milliards d'euros
- **Calculateur d'itinéraire sur VIANAVIGO pour les personnes en situation de handicap**
- **Prise en compte de l'accessibilité dans les programmes de renouvellement des trains et des bus**
 - Dans le métro, les quais équipés à 100% de systèmes d'information visuels et sonores
 - Les voitures des lignes de métro 1,2,3,4,5,9,13 et 14 sont équipées de plans de lignes dynamiques
 - 379 lignes de bus sont accessibles et 100% des tramways et Tzen
- **Mise en place de la téléopération pour la maintenance des équipements**
 - D'ici 2018, 200 ascenseurs et 112 escalators seront contrôlés à distance à l'aide de 300 nouvelles caméras.
- **Prise en charge par Ile-de-France Mobilités du transport scolaire de 10 000 élèves, apprentis et étudiants en situation de handicap** quelle que soit leur école



Les nouvelles mobilités

■ Développer le vélo et les nouvelles formes de mobilités

- Depuis 2016, plus de 2 500 places Véligo déjà créées dans 48 gares
- Objectif de création de 20 000 places supplémentaires d'ici 2020
- Service de location longue durée de vélos électriques à partir de 2018
- Expérimentation de trottinettes en libre service (à Châtillon, Montrouge entre juillet et août 2017 et à St Denis depuis août jusqu'en novembre 2017)



■ Intégrer la voiture dans les politiques de déplacements

- **6 600 places de parking déjà financées (dont 1 815 places décidées au CA du 3/10/2017)** : les premières seront livrées dès fin 2017
- Objectif de 10 000 places de parking d'ici 2021 avec des places dédiées au covoiturage
- Intégration de l'accès à l'offre de covoiturage aux services de Vianavigo
- Lancement de l'opération « Covoiturage pour tous » du 1^{er} octobre au 31 décembre 2017 au travers d'un partenariat avec 17 entreprises de covoiturage

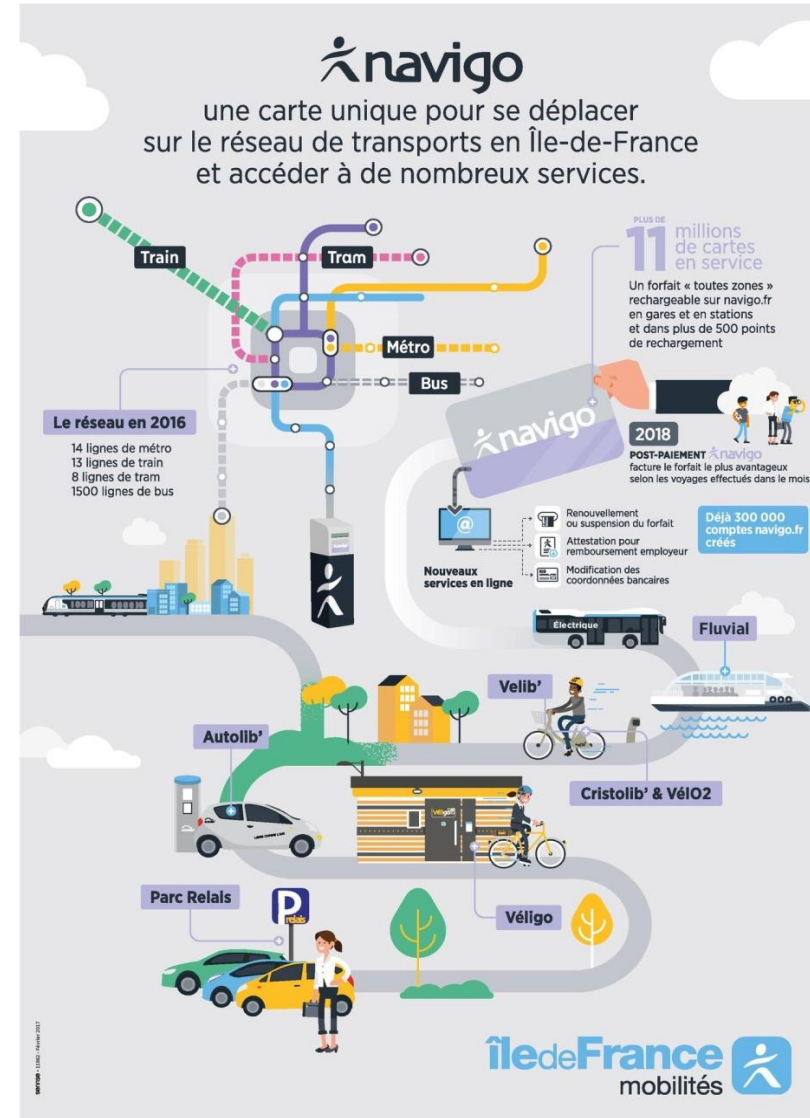


■ Expérimenter aujourd'hui pour intégrer demain

- Des navettes autonomes pour le dernier kilomètre et l'intermodalité : expérimentation lancée depuis juillet jusqu'en décembre prochain à la Défense.

La Révolution numérique dans les Transports en Ile-de-France

- **Etendre le passe Navigo à de nouveaux services de mobilité**
 - Rechargement des abonnements Autolib' directement via un passe Navigo depuis avril 2017
 - Tarif préférentiel de 40 euros par an pour voyager sur la Seine avec Batobus grâce au passe Navigo
 - **Ouverture des données Open Data des transports franciliens**
 - 1500 ré-utilisateurs des données disponibles sur le portail dédié tels que Mappy, Aéroport de Paris, Citymapper, Apple, Karos, Google, Orange...
 - **Vianavigo : calculateur d'itinéraire multimodal en temps réel**
 - Une nouvelle version de Vianavigo qui intègre les fonctions suivantes: itinéraires vélo, itinéraires optimisés pour les PMR, solutions de covoiturage
 - **La modernisation de la billettique**
 - Suppression progressive du ticket magnétique à partir de 2018
 - Un nouveau Pass Navigo non nominatif, sans abonnement et rechargeable à partir de fin 2018, notamment pour des titres à l'unité et des forfaits courts
 - Validation des titres de transport directement via Smartphone à partir de l'été 2019
- ➔ **Décision sur le Canal Mobile (CA du 3/10/2017)**



De nouveaux services en gare

- **Création de 150 espaces connectés**, chauffés et confortables équipés de prises et de wifi dans les gares pour optimiser son temps
- **Déploiement progressif du wifi, 3G/4G sur le réseau**
 - Les 17km du tunnel parisien de la ligne C sont connectés à la 3G/4G depuis avril 2017
- **Développement de nouveaux services dans les gares**
 - D'ici 2021, 120 gares seront équipées de toilettes (contre 46 seulement aujourd'hui)
 - La gare d'Ermont-Eaubonne est un modèle : automates de produits du quotidien, kiosque de vente éphémère, boulangerie, micro-crèche, food truck, conciergerie...





183 TRAINS NEUFS OU RÉNOVÉS, sur les 708 commandés, ont été mis en circulation depuis 2016 sur les lignes **A, B, C, H, J, K, L, U et R**



250 BUS PROPRES en circulation d'ici fin 2017, avec plus de 5 000 d'ici 2025



29 KM DE RÉSEAU supplémentaire et ouverture de 28 points de desserte depuis 2016



239 LIGNES DE BUS renforcées ou créées entre 2016 et 2017



70 GARES seront équipées d'espaces de microworking dès 2017, 80 en 2019



6600 PLACES DE PARC RELAIS en travaux pour un début de livraison dès fin 2017 et 10 000 en 2021



+ DE **2 500** PLACES VÉLIGO créées



34 GARES supplémentaires rendues accessibles depuis 2016 et 266 d'ici 2025.



100 % DES GARES et stations sont désormais vidéo-protégées, soit 23 000 caméras opérationnelles sur le réseau



700 AGENTS supplémentaires pour assurer la sécurité, déployés progressivement depuis 2016.